

# ISOFORM<sup>®</sup>



IL POLISTIRENE ESPANSO SINTERIZZATO A NORME UNI CON MARCHIO IIP



Trent'anni di esperienza!

## CARATTERISTICHE TECNICHE ISOFORM 15

- DENSITA' massa volumica minima del lotto = Kg./mc. 15
- CONDUCIBILITA' TERMICA A 10° C  $\lambda_m = 0,030$  Kcal/mh°C
- RESISTENZA ALLA COMPRESSIONE (def. 10%) = 1 Kg./cmq
- REAZIONE AL FUOCO - RF - autoestinguente = classe 1
- ASSORBIMENTO D'ACQUA PER CAPILLARITA' = NULLO
- RESISTENZA alla diffusione del vapore acqueo =  $\mu_{20-40}$
- TEMPERATURA d'esercizio = +85°-40° C

## CARATTERISTICHE TECNICHE ISOFORM 25

- DENSITA' massa volumica minima del lotto = Kg./mc. 25
- CONDUCIBILITA' TERMICA A 10° C  $\lambda_m = 0,028$  Kcal/mh°C
- RESISTENZA ALLA COMPRESSIONE (def. 10%) = 2 Kg./cmq
- REAZIONE AL FUOCO - RF - autoestinguente = classe 1
- ASSORBIMENTO D'ACQUA PER CAPILLARITA' = NULLO
- RESISTENZA alla diffusione del vapore acqueo =  $\mu_{40-70}$
- TEMPERATURA d'esercizio = +85°-40° C

## CARATTERISTICHE TECNICHE ISOFORM 20

- DENSITA' massa volumica minima del lotto = Kg./mc. 20
- CONDUCIBILITA' TERMICA A 10° C  $\lambda_m = 0,029$  Kcal/mh°C
- RESISTENZA ALLA COMPRESSIONE (def. 10%) = 1,4 Kg./cmq
- REAZIONE AL FUOCO - RF - autoestinguente = classe 1
- ASSORBIMENTO D'ACQUA PER CAPILLARITA' = NULLO
- RESISTENZA alla diffusione del vapore acqueo =  $\mu_{30-50}$
- TEMPERATURA d'esercizio = +85°-40° C

## CARATTERISTICHE TECNICHE ISOFORM 30

- DENSITA' massa volumica minima del lotto = Kg./mc. 30
- CONDUCIBILITA' TERMICA A 10° C  $\lambda_m = 0,027$  Kcal/mh°C
- RESISTENZA ALLA COMPRESSIONE (def. 10%) = 2,5 Kg./cmq
- REAZIONE AL FUOCO - RF - autoestinguente = classe 1
- ASSORBIMENTO D'ACQUA PER CAPILLARITA' = NULLO
- RESISTENZA alla diffusione del vapore acqueo =  $\mu_{50-100}$
- TEMPERATURA d'esercizio = +85°-40° C

### Descrizione del prodotto Caratteristiche morfologiche

Spessore mm 20 - 100 a richiesta sino a mm 500  
Lunghezza mm 1200; a richiesta sino a mm 4000  
Larghezza mm 500; a richiesta sino a mm 1000  
Massa volumica (Kg/m) 15 - 20 - 25 - 30;  
a richiesta sino kg./mc 40

Confezione 1 collo da mc 0,3 legato o con estensibile;  
a richiesta avvolto in sacco polietilene  
Colore bianco; a richiesta colori pastello.

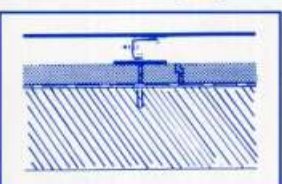
\* tutti i pannelli sono con marchiatura di conformità IIP alle norme U.N.I. 7819-88.



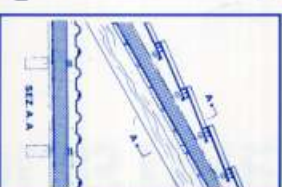
LE PARETI VERTICALI  
DALL'ESTERNO -  
IL CARPOTTO



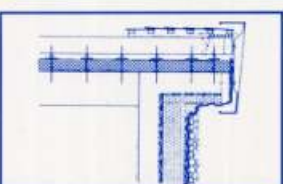
LE PARETI VERTICALI  
DALL'ESTERNO -  
LA FACCIAIA  
VENTILATA



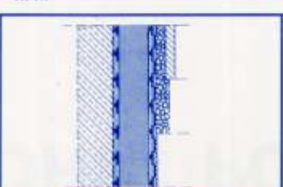
LE PARETI VERTICALI  
NELLE  
INTERCAPEDINI



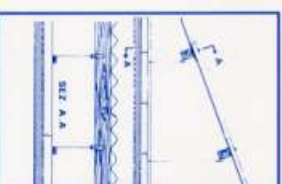
I SOFFITTI



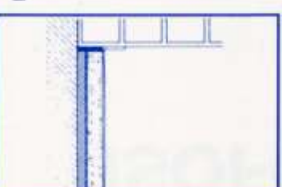
LE PARETI VERTICALI  
DALL'INTERNO



LE COPERTURE  
INCLINATE



LE COPERTURE  
PIANE



I PAVIMENTI